

ERSATZTEIL-LISTE

JETSTREAM

VIVA

Stand Januar 2014



uwe JetStream GmbH
Buchstraße 82 · Postfach 2020 · D-73510 Schwäbisch Gmünd
Tel. +49 (0) 7171 103-600 · Fax +49 (0) 7171 103-106

JETSTREAM VIVA

Pos.	Stück	Bezeichnung	Teile Ident-Nr.
1	2	Klemmrahmen kpl.	090522
2	12	Senkschraube DIN 963 AM 6 x 30	028571
3	2	Klemmring	089680
4	4	Dichtung	089656
5	1	Düsenmantelgehäuse (Rohbauteil)	090530
5a	1	Düsenmantelgehäuse (Rohbauteil ABS)	265261
6	2	Klemmbügel Typ C 15 DIN 46282	045450
-			
8	2	Zylinderschraube DIN 84 AM 6 x12	009266
9	2	Verlängerungsrippel	089805
10	2	O-Ring Ø 59,0 / Ø 69,0 x 5,0 mm	034652
11	2	Stopfen R 2"	2000349
12	1	Einlaufseiherr für Saugrohr	090589
13	6	Senkschraube DIN 963 M 6 x 80	115782
14	1	Einlaufseiherr	089870
15	4	Dichtung Ø 22,0 / Ø 17,0 x 2,0 mm	047225
16	2	Verschlussschraube DIN 910 M 16 x 1,5	091108
17	1	Einlaufseiherr Material Edelstahl mit Schrauben	262272
18	1	Schieber- und Verbindungsteile kpl.	090597
19	1	Doppelrippel	091124
20	1	Muffenabsperrschieber R 2" RG	048280
21	1	Verschlussschraube DIN 910 R 1/2 "	022012
22	1	Dichtung Ø 26,0 / Ø 21,0 x 2,0 mm	047274
23	1	Rohrbogen 90°	090126
24	1	Teile für Luftperbad	012468
25	1	Saugstück	054262
26	1	Saugschlauch kpl.	090605
26a	1	Saugschlauch PVC	262892
27	1	Schlauchrippel 2" RG 5	091165
28	4	Schlauchschelle Norma S8199.60/20	059691
29	1x190 mm	Heliflex-Schlauch LW 50 mm	059386
30	2	Überwurfmutter 2" PVC	025783
31	2	Schlauchrippel	049643
32	2	Dichtung 56,5 x 47 mm	205872
32a	2	Dichtung	262884
33	2	Rückschlagventil für Luftansaugung	124271
34	1	Druckschlauch	090613
34a	1	Druckschlauch PVC	262893
35	1x730 mm	Heliflex-Schlauch LW 50 mm	059386
-			
37	1	Schlauchrippel 2" PVC	049668
38	9	Zylinderschraube DIN 84 AM 6 x 55	010272
39	9	U-Scheibe	010801
40	1	Pumpe kpl. 3,5 kW	090647
41	1	Verschlussschraube DIN 910 R 1/4 " x 12 rostfr. Stahl	021972
42	1	Dichtung Ø 18,0 / Ø 13,5 x 2,0 mm	047134
43	1	Pumpengehäuse	023358*
44	1	Verschlussschraube (in Pos. 48 enthalten)	178129
45	1	O-Ring Ø 16,0 / Ø 21,0 x 2,5 mm (in Pos. 48 enthalten)	177907

Änderungen in Preis und Ausführung vorbehalten

* Material auf Anfrage

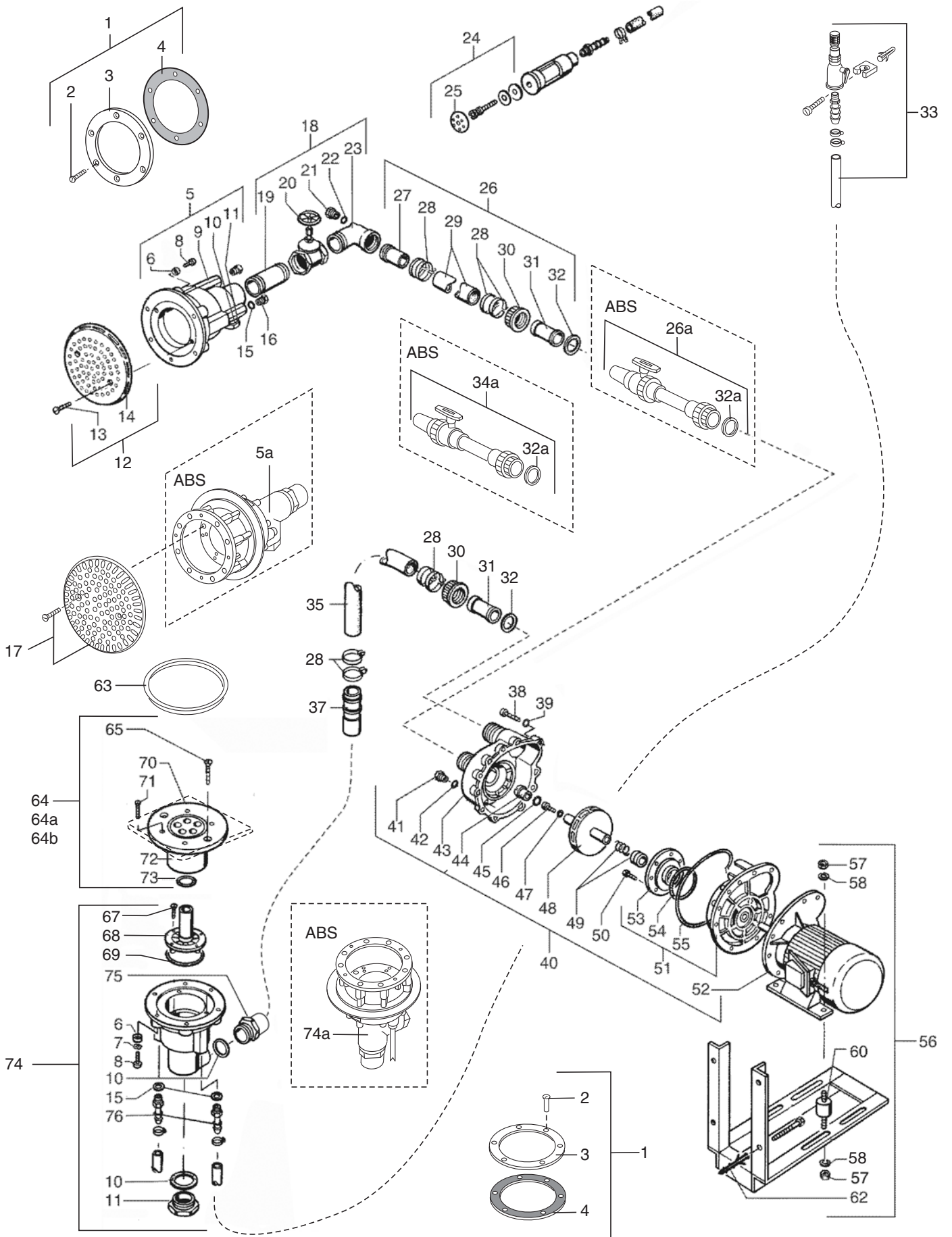
*** Preis auf Anfrage

Preise zuzügl.gesetzlicher MWST.

JETSTREAM VIVA

Pos.	Stück	Bezeichnung	Teile Ident-Nr.
46	1	Zylinderkopf-Schraube DIN 84 AM 6 x 20	009951
47	1	Fächerscheibe DIN 6798 A Ø 6,4	032284
48	1	Laufrad kpl. (beinhaltet Pos. 44 und Pos. 45)	178178*
49	1	Gleitringdichtung	051789
50	1	Sechskantblechschraube DIN 7976 Ø 6,3 x 22	033449
51	1	Umlenkstück kpl.	049213
52	1	Drehstrommotor 2,8 kW 230 / 400 V 50 Hz	137638
53	1	Deckel für Umlenkstück	022632
54	1	O-Ring Ø 78,0 / Ø 90,0 x 6,0 mm	034801
55	1	O-Ring Ø 210,0 / Ø 220,0 x 5,0 mm	035360
56	1	Konsole kpl.	090621*
57	8	Sechskantmutter DIN 934 M 8	025361
58	8	Federring DIN 127 B 8	020230
-			
60	4	Schwingmetallpuffer 40 x 40 mm hoch	026948
-			
62	4	Fischer Dübel SLM 10 N	023515
63	1	Blendring	090571
64	1	Düsengehäuse kpl.	090548
64a	1	Düsengehäuse kpl. Edelstahl rund	267679
64b	1	Düsengehäuse kpl. Edelstahl quad.	2000257
65	2	Senkschraube DIN 963 M 6 x 80	115782
-			
67	5	Senkschraube DIN 963 M 5 x 20	091090
68	1	Luftdüse kpl.	091223
69	1	O-Ring Ø 112,0 / Ø 124,0 x 6,0 mm	091082
70	1	Abdeckplatte	116772
71	4	Senk-Blechschraube DIN 7982 B Ø 3,5 x 16	091066
72	1	Düsengehäuse mit eingeklebter Bundhülse	133306
73	1	O-Ring Ø 19,0 / Ø 27,0 x 4,0 mm	091074
74	1	Düsenmantelgehäuse	090514
74a	1	Düsenmantelgehäuse ABS	265257
75	1	Übergangsmuffenrippel R 2" x 63 mm PVC	092544
76	2	Schlauchrippel M16 x 1,5	089789

Preise zuzügl.gesetzlicher MWST.



UWE JetStream GmbH
Buchstraße 82 · Postfach 2020
D-73510 Schwäbisch Gmünd
Tel. +49 (0) 7171 103-600 · Fax +49 (0) 7171 103-106



ID.NR. 177 014 / 01/ 2014